

# Bonola

design JASPER MORRISON

2014

## BNCW03

Coprivaso avvolgente in termoindurente a discesa rallentata con cerniere a sgancio rapido

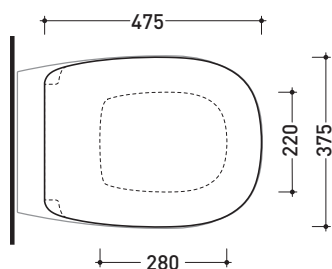
Complementi: Bonola vaso sospeso (BN118)  
Bonola goclean vaso sospeso (BN118G)

Dim. Imballo 55 x 40 x 7 | Peso 3,8 kg | Pz. Pallet n° -

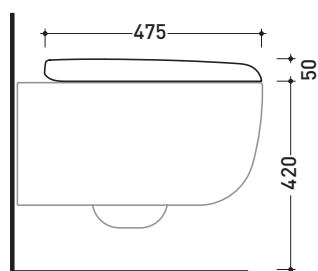
➔ FLAMINIA.



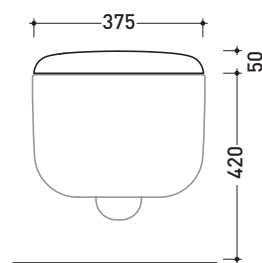
CE



vista zenitale / zenital view



vista laterale / lateral view



vista frontale / frontal view

dimensioni in mm

CERAMICA: finiture lucide



bianco



nero

finiture opache



latte



grafite



grigio lava



argilla

<http://www.ceramicaflaminia.it/it/lines/279-bonola>

©ceramicaflaminiaspa - è vietata la copia, la pubblicazione e la riproduzione anche parziale se non autorizzata

marzo 2020

