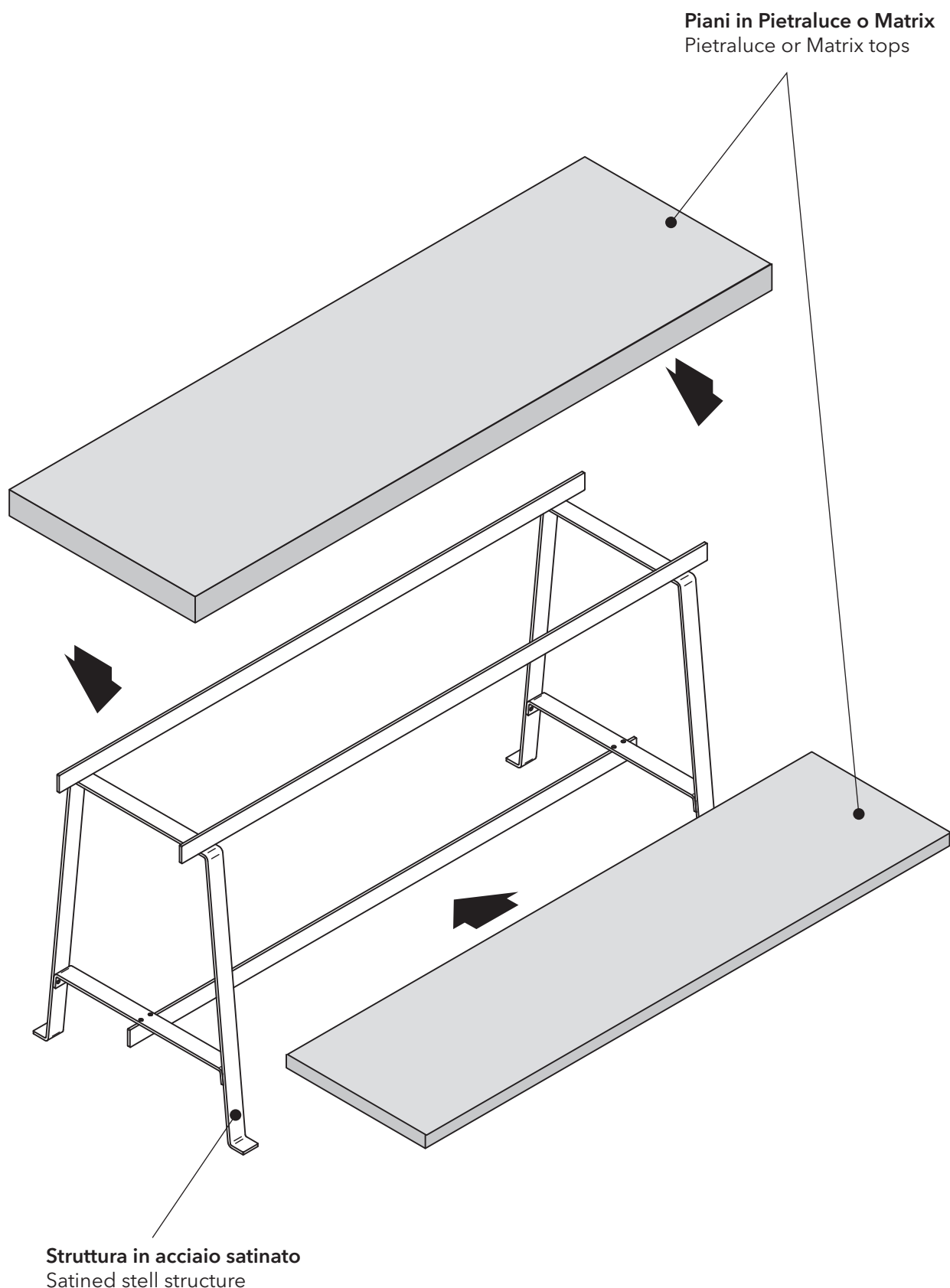


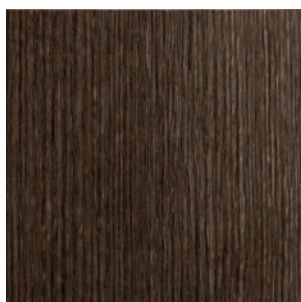
CARATTERISTICHE PANCHE MAKE-UP (art. **MKP150 - MKP180**)
FEATURES MAKE-UP BENCHES (art. **MKP150 - MKP180**)



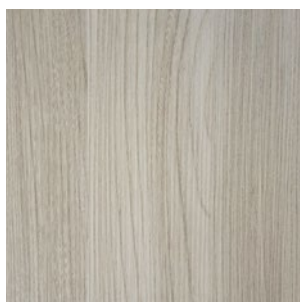
Il Matrix è una finitura realizzata utilizzando pannelli in MDF (Medium Density Fiberboard) nobilitati in superficie con fogli decorativi melaminici applicati tramite pressatura a caldo. Il risultato estetico è una superficie molto simile al legno, dato che le carte decorative applicate al pannello sono una riproduzione fedele di texture lignee; al tatto inoltre, sono percepibili pori, rugosità e venature.

Le superfici in Matrix sono caratterizzate da un'elevata resistenza all'abrasione, al vapore acqueo, ai solventi ed ai graffi oltre ad essere di facile pulizia.

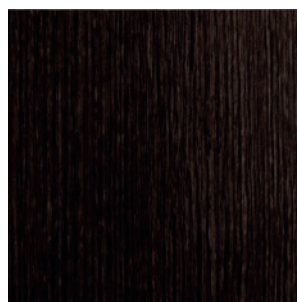
MATRIX | Colori e Finiture



T. Caffè



T. Tabacco



T. Wengé

I colori, le tonalità e le finiture superficiali riportate sono da intendersi puramente indicativi. La resa cromatica dipende dal materiale e può subire variazioni nel tempo. Ceramica Flaminia si riserva di modificare le tonalità ed ampliare la gamma dei colori senza preavviso.

MATRIX | Pulizia e manutenzione

Pulire con spugna morbida e soluzione di detersivo neutro, non abrasivo, diluito con acqua. Risciacquare e asciugare immediatamente con un panno morbido e pulito, evitando assolutamente l'uso di pagliette metalliche, detersivi acidi, solventi come trielina, acetone, alcool e qualunque sostanza abrasiva o acida che possa intaccare l'integrità della superficie, in particolare fare attenzione agli anticalcare. Durante la pulizia si consiglia di seguire il verso delle venature del legno.

Si tratta di un composto di allumina idrata, biossido di titanio e resina poliestere, rivestito di uno spesso strato di resina ISO-NPG che conferisce brillantezza, resistenza, impermeabilità e caratteristiche anticalcare. Pietraluce® è resistente agli acidi, ai solventi e alle sostanze liquide usate per la pulizia; ha proprietà antibatteriche, è ininfiammabile ed autoestinguente. Graffi o macchie di sigaretta possono essere asportati con una normale pasta lucidante. Piccole riparazioni di scheggiature o incisioni profonde possono essere effettuate usando il nostro kit di manutenzione. Pietraluce® si può tagliare e forare con normali utensili in acciaio.

SCHEDA TECNICA MATERIALE PIETRALUCE®

I risultati delle prove di laboratorio.

Pietraluce® è un composto di allumina idrata, biossido di titanio e resina poliestere.

Densità: 1,8 g/cm³ ca.

Assorbimento acqua: Gel-Coat 0,17% ASTM D 570, manufatto inferiore allo 0,75%.

Resistenza allo shock termico: inalterato dopo 25 cicli da -20°C a +80°C.

Risultati del Laboratorio Prove Materie Plastiche dell'Istituto di Chimica Industriale "Giulio Natta" Politecnico - Milano.

Certificato N° 48/80 del 18.12.1980 - Prof. Dante Pagani

- 1) Resistenza all'abrasione (NEMA LD 3-1975): è superiore a 2000 cicli.
- 2) Resistenza all'alta temperatura (NEMA LD 3-1975): il recipiente, contenente cera fusa a 180°C, provoca leggere variazioni del colore sulla superficie.
- 3) Resistenza alla macchia (ANSI Z 124.1-1974): dopo 14 ore sono facilmente asportabili macchie di: lucido da scarpe nero, inchiostro lavabile blu, rossetto per labbra, salsa di pomodoro, caffè. Tintura nera per capelli e soluzione alcoolica di iodio 1% sono eliminabili dopo 20 minuti.
- 4) Resistenza chimica (ANSI Z 124.1-1974): dopo 14 ore non lasciano segni visibili: alcool etilico, acido citrico 10%, urea 6,6%, acqua ossigenata 3%, ipoclorito e acetone. La benzina super lascia un'impronta visibile se non è asportata entro 20 minuti.
- 5) Resistenza al lavaggio (ASTM D 2486): 20000 cicli mediante una spazzola di nylon ed una soluzione al 5% di detersivo liquido commerciale lasciano tracce leggere.
- 6) Resistenza all'invecchiamento artificiale: dopo 200 ore di esposizione ad una lampada UV da 300W non si notano alterazioni delle superfici.
- 7) Resistenza alla scalfittura: il carico necessario con "Taber" con punta di diamante è 190 g.

Certificato N° 252/1982 del 6.7.1982 - Prof. Dante Pagani

- 1) Resistenza all'infiammabilità (ASTM D 635): i campioni risultano autoestinguenti. La fiamma si spegne prima di raggiungere il primo segno di riferimento.

PIETRALUCE | Pulizia e manutenzione

Per mantenere la lucentezza del materiale nel tempo occorre evitare l'uso di oggetti e prodotti abrasivi o graffianti. Per la pulizia è consigliabile utilizzare sempre panni morbidi e detergenti liquidi. Il materiale Pietraluce® è antibatterico e anticalcare, e comunque eventuali depositi di calcare possono essere eliminati con normali prodotti anticalcare. Se nel tempo si formassero eventuali macchie o le superfici dovessero opacizzarsi, sarà possibile effettuare un trattamento con polish per auto e, in base alle condizioni, anche con prodotti lucidanti per vernici.

Macchie particolari, ad esempio macchie di sigarette, possono essere asportate, facendo attenzione, con carta abrasiva molto fine (almeno in grana 1000) e la parte resa opaca può venire poi lucidata con un normale polish lucidante. Per abbreviare i tempi di lavoro possono essere impiegate macchine lucidanti, con disco ricoperto da pelle d'agnello, a bassa velocità (massimo 2000 giri/min.)

Per la riparazione di scheggiature o profonde rigature della superficie esiste un kit di manutenzione/riparazione (art. KIT84) acquistabile all'occorrenza.

I colori riportati sono da intendersi puramente indicativi. La resa cromatica dipende dal materiale e può subire variazioni nel tempo. Il codice Pantone e RAL si riferisce al colore e non alla resa sul materiale. Ceramica Flaminia si riserva di modificare le tonalità ed ampliare o ridurre la gamma dei colori senza preavviso.



Bianco

pantone White C - RAL 9016



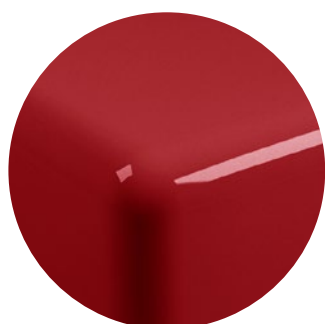
Nero

pantone black C - RAL 9017



Blu Ultramarina

pantone 2955 C - RAL 5003



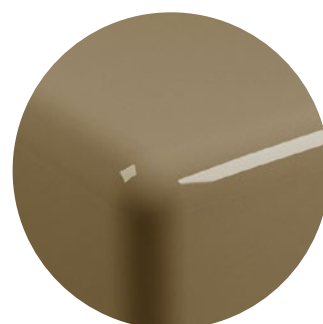
Rosso Cuoio

pantone 7427 C - RAL 3011



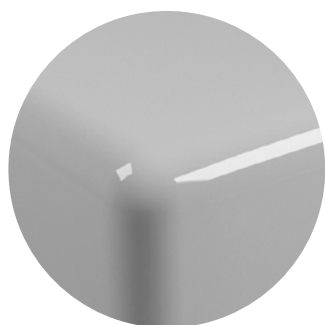
Beige

pantone 7500 C - RAL 1015



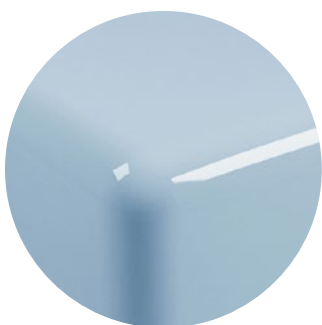
Sabbia

pantone 7503 C - RAL 1019



Grigio

pantone cool gray 2 C - RAL 7047



Azzurro

pantone 290 C - RAL 5024



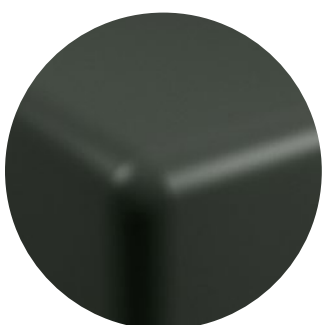
Rosa

pantone 503 C - RAL 3015



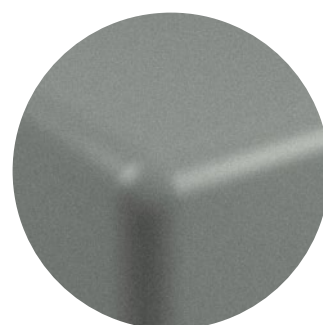
LATTE opaco

R pantone White M AL 9003



Grafite opaco

pantone black M - RAL 9004



Grigio Lava opaco

pantone 424 M - RAL 7037