

2018

## 601801

### OLI74 PLUS SANITARBLOCK MECCANICA

Struttura pre-assemblata per l'installazione di sanitari sospesi in pareti miste in muratura o cartongesso completa di cassetta di scarico doppio flusso 6/3 lt per installazione vasi sospesi

#### INCLUSO:

- 1 Manicotto  $\varnothing$  90 x 250
- 1 Guarnizione manicotto  $\varnothing$  125
- 1 Morsetto e Cannotto  $\varnothing$  45 x 180
- 1 Adattatore  $\varnothing$  90/110
- 1 Box di protezione
- 1 Rubinetto d'arresto G 1/2"
- 1 Spugna di protezione per rubi-

#### netto d'arresto

- 1 Curva di scarico  $\varnothing$  90 x 230
- 1 Tappo di protezione  $\varnothing$  90
- 1 Tappo di protezione  $\varnothing$  45

### COMPATIBILE CON TUTTI I VASI SOSPESI FLAMINIA

Dim. Imballo

Peso **15 kg**

Pz. Pallet n°

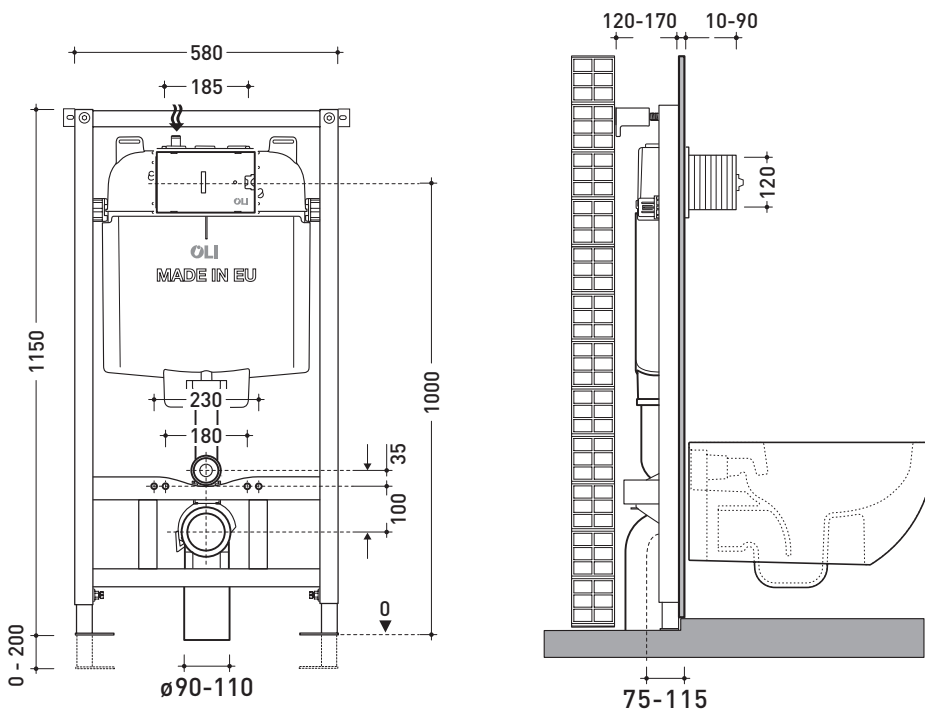
CE EN 14055 CL1

#### STRUTTURA:

- Struttura in tubolare verniciata resistente alla corrosione
- Installazione facile e veloce grazie al sistema Fast Fit
- Spessore minimo di 120mm regolabile fino a 170mm
- Piedini regolabili in altezza (0-200 mm);
- Curva di scarico regolabile in profondità
- Struttura testata per 400kg

#### CASSETTA

- Doppio scarico 6/3 litri (pre-regolato in fabbrica)
- Attivazione meccanica
- Pressione d'esercizio tra 0,1 e 16 bar
- Resistenza all'umidità atmosferica (Hr <90%).
- Cassetta in Polipropilene (PP) ad alta resistenza meccanica e inalterabile agli stress termici
- Cassetta certificate secondo KIWA/SABS/SAI/WRAS/WSD/UPC standard
- Equipaggiata con galleggiante AZOR PLUS, con caricamento ritardato (è in grado di risparmiare 0,5L di acqua ad ogni scarico, circa 9L di acqua al giorno) silenzioso secondo la certificazione NF standard categoria Classe I
- Fornita con foderina anti-condensa
- Classe "A" di efficienza idrica secondo i requisiti di autorità ANQIP



dimensioni in mm

<http://www.ceramicaflaminia.it/it>

©ceramicaflaminiaspa - è vietata la copia, la pubblicazione e la riproduzione anche parziale se non autorizzata

giugno 2019

