

2018

601803

OLI74 PLUS SANITARBLOCK S80 MECCANICA

Struttura pre-assemblata per l'installazione di sanitari sospesi in pareti miste in muratura o cartongesso (spessore ridotto 80 mm) completa di cassetta di scarico doppio flusso 6/3 lt per installazione vasi sospesi

INCLUSO:

- 1 Manicotto \varnothing 90 x 250
- 1 Guarnizione per manicotto \varnothing 125
- 1 Morsetto e Cannotto \varnothing 45 x 180
- 1 Adattatore in EPDM \varnothing 90/100
- 1 Adattatore in PP \varnothing 90/110
- 1 Box di protezione
- 1 Rubinetto d'arresto G 1/2"
- 1 Spugna di protezione per rubinetto d'arresto
- 1 Curva di scarico \varnothing 90 x 340
- 1 Tubo di risciacquo \varnothing 56 x 165
- 1 Tappo di protezione \varnothing 90
- 1 Tappo di protezione \varnothing 45

COMPATIBILE CON TUTTI I VASI SOSPESI FLAMINIA

Dim. Imballo

Peso **15 kg**

Pz. Pallet n°

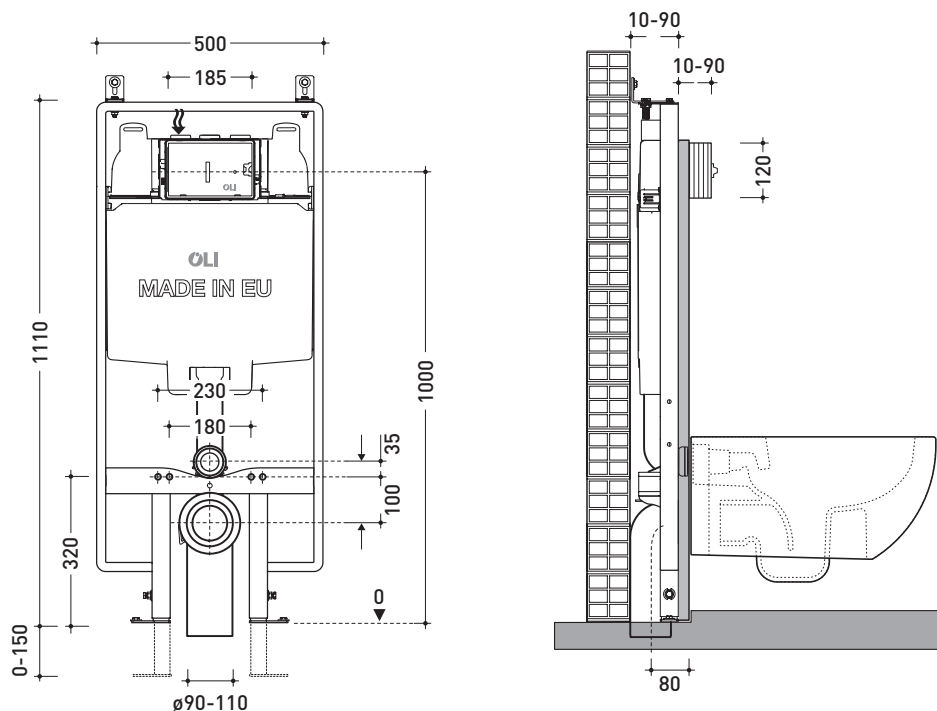
CE EN 14055 CL1

STRUTTURA:

- Struttura in tubolare verniciata resistente alla corrosione
- Piedini regolabili in altezza (0-150 mm);
- Curva di scarico regolabile in profondità
- Struttura testata per 400kg

CASSETTA

- Doppio scarico 6/3 litri (pre-regolato in fabbrica)
- Attivazione meccanica
- Pressione d'esercizio tra 0,1 e 16 bar
- Resistenza all'umidità atmosferica (Hr <90%)
- Cassetta in Polipropilene (PP) ad alta resistenza meccanica e inalterabile agli stress termici
- Cassetta certificate secondo KIWA/SABS/SAI/WRAS/WSD/UPC standard
- Equipaggiata con galleggiante AZOR PLUS, con caricamento ritardato (è in grado di risparmiare 0,5L di acqua ad ogni scarico, circa 9L di acqua al giorno) silenzioso secondo la certificazione NF standard categoria Classe I
- Fornita con foderina anti-condensa
- Classe "A" di efficienza idrica secondo i requisiti di autorità ANQIP



dimensioni in mm

<http://www.ceramicaflaminia.it/it>

©ceramicaflaminiaspa - è vietata la copia, la pubblicazione e la riproduzione anche parziale se non autorizzata

giugno 2019

